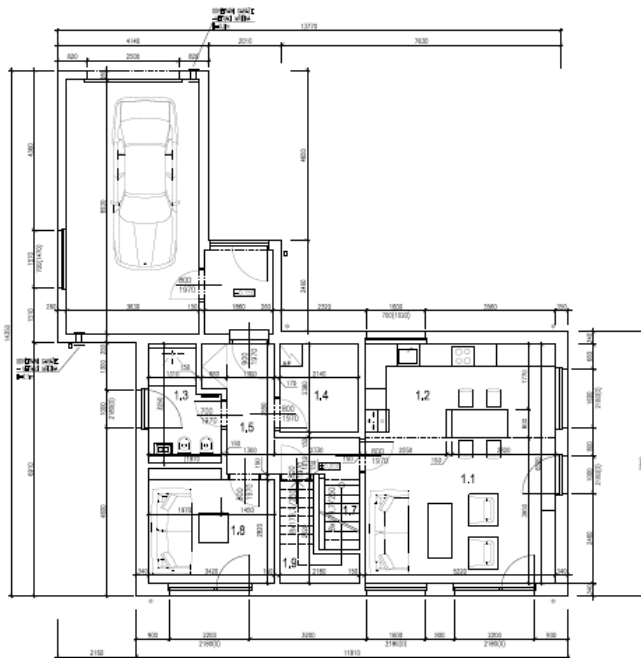


I.NP.



LEGENDA MÍSTNOSTI 1.NP

č.m.	NÁZEV MÍSTNOSTI	PLOCHA [m ²]	NAŠLAPNÁ VRSTVA	SV. VÝŠKA [mm]
1,1	OBYVACÍ POKOJ	21,0	PLOVOUCÍ PODLAHA	2 500
1,2	KUCHYŇSKÝ KOUT	13,0	PLOVOUCÍ PODLAHA	2 300 - snížený podhled
1,3	WC + KOUPELNA	5,5	KERAMICKÁ DLAŽBA	2 300 - snížený podhled
1,4	TECHNICKÁ MÍSTNOST	5,1	KERAMICKÁ DLAŽBA	snížený podhled
1,5	CHODBA	7,7	PLOVOUCÍ PODLAHA	2 300 - snížený podhled
1,7	SCHODIŠTĚ		PLOVOUCÍ PODLAHA	snížený podhled
1,8	POKOJ	10,2	PLOVOUCÍ PODLAHA	2 500
1,9	KOMORA	1,6	PLOVOUCÍ PODLAHA	snížený podhled
K1.1	KRČEK (ZADVEŘÍ)	4,4	KERAMICKÁ DLAŽBA	snížený podhled
G1.1	GARAŽ	25,2	KERAMICKÁ DLAŽBA	snížený podhled

* řidičský pochvy jsou součástí finalizace (nimo m.č. 1.4)

LEGENDA HMOT:

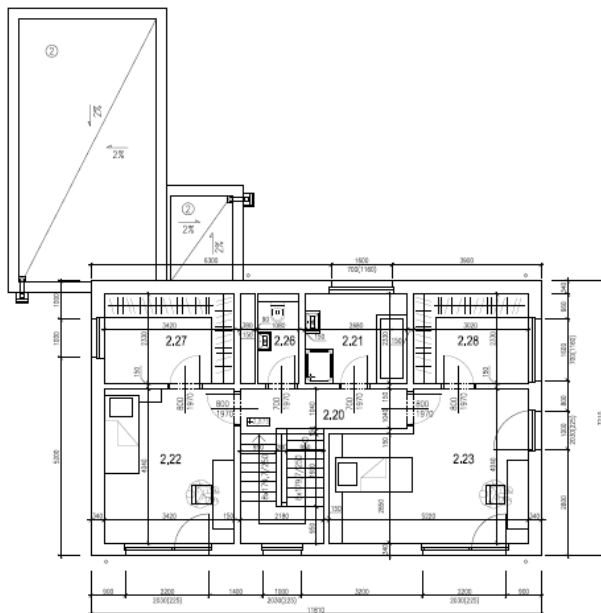
	OBVODOVÁ STĚNA OCELOVÉHO SYSTÉMU
	PŘÍČKA OCELOVÉHO SYSTÉMU
	PŘEDSTĚNA SOK

POZNÁMKA:

- OKAPOVÝ CHODNÍK BUDE UPŘESNĚN DLE POŽADAVKŮ INVESTORA A NENÍ SOUČÁSTÍ ZÁKLADNÍ STAVBY. STAVBA BUDE PŘEDÁNA V ÚROVNI -0,3, ČISTÉ TERÉNNÍ ÚPRAVY JSOU SOUČÁSTÍ DODÁVKY KLIJENTA
- MÍSTNOSTI JSOU KÓTOVÁNY OD SÁDROKARTONU, TZN. NENÍ UVAŽOVÁN OBKLAD V KOUPELNÁCH, KUCHYNI A.J.



II.NP



LEGENDA MÍSTNOSTI 2.NP

č.m.	NÁZEV MÍSTNOSTI	PLOCHA [m ²]	NAŠLAPNÁ VRSTVA	SV. VÝŠKA [mm]
2.20	CHODBA	11,1	PLOVOUCÍ PODLAHA	2 300 - snížený podhled
2.21	KOUPELNA	6,3	KERAMICKÁ DLAŽBA	2 300 - snížený podhled
2.22	POKOJ	13,8	PLOVOUCÍ PODLAHA	2 500
2.23	POKOJ	18,5	PLOVOUCÍ PODLAHA	2 500
2.26	WC	2,5	KERAMICKÁ DLAŽBA	2 300 - snížený podhled
2.27	ŠATNA	8,0	PLOVOUCÍ PODLAHA	2 300 - snížený podhled
2.28	ŠATNA	7,0	PLOVOUCÍ PODLAHA	2 300 - snížený podhled

* řidičský pochvy jsou součástí finalizace (nimo m.č. 1.4)

LEGENDA HMOT:

	OBVODOVÁ STĚNA OCELOVÉHO SYSTÉMU
	PŘÍČKA OCELOVÉHO SYSTÉMU
	PŘEDSTĚNA SOK

POZNÁMKA:

- OKAPOVÝ CHODNÍK BUDE UPŘESNĚN DLE POŽADAVKŮ INVESTORA A NENÍ SOUČÁSTÍ ZÁKLADNÍ STAVBY. STAVBA BUDE PŘEDÁNA V ÚROVNI -0,3, ČISTÉ TERÉNNÍ ÚPRAVY JSOU SOUČÁSTÍ DODÁVKY KLIJENTA
- MÍSTNOSTI JSOU KÓTOVÁNY OD SÁDROKARTONU, TZN. NENÍ UVAŽOVÁN OBKLAD V KOUPELNÁCH, KUCHYNI A.J.

